

7.2

PRZECIWWYBUCHOWA SKRZYŃKA ZACISKOWA PSZC

Ex e II T6
Ex tD A21 IP 66 T75°C
KDB 09 ATEX 102X



1. Opis ogólny wyrobu

Przeciwwybuchowa skrzynka zaciskowa typu PSZC stanowi wyodrębniony element osprzętu sieci elektrycznej i przeznaczona jest do:

- przelotowego połączenia dwóch odcinków przewodów lub kabli,
- przelotowego połączenia i wykonania odgałęzień w instalacjach elektrycznych o napięciu znamionowym 690V. Skrzynka wyposażona jest w zaciski przystosowane do przyłączania niezaprawionych końcówek żył przewodów/kabli.

2. Warunki stosowania

Przeciwwybuchowe skrzynki zaciskowe typu PSZC oznaczona znakiem



II 2G Ex e II T6



II 2D Ex tD A21 IP66 T75°C

mogą być stosowane:

- w pomieszczeniach i przestrzeniach, w których jest prawdopodobne pojawienie się atmosfer wybuchowych, spowodowanych przez gazy, pary, mgły i ich mieszanki powietrzne w zakresie temperatur zgodne z w/w oznaczeniem,
- w pomieszczeniach i przestrzeniach, w których jest prawdopodobne pojawienie się atmosfer wybuchowych, spowodowanych przez pyły i pyłowe mieszanki powietrzne w zakresie temperatur zgodne z w/w oznaczeniem.

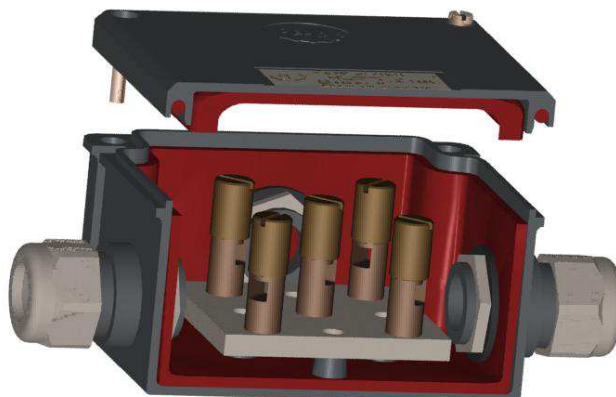
3. Zgodność z normami

Przeciwwybuchowe skrzynki zaciskowe typu PSZC produkowane są zgodnie z zasadami dobrej praktyki inżynierskiej w dziedzinie bezpieczeństwa i aktualnym stanem wiedzy technicznej według wymagań norm:

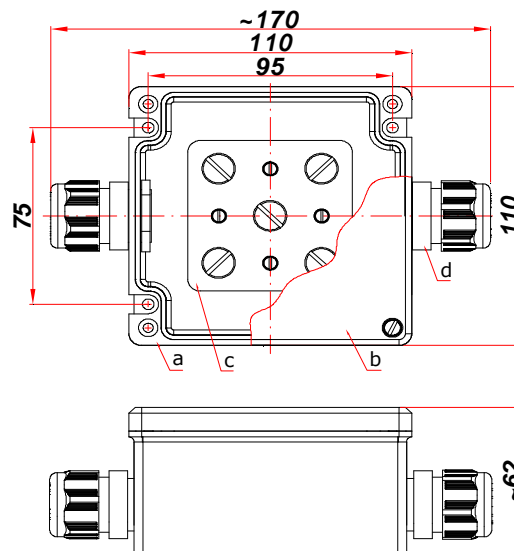
- PN-EN 60079-0:2009,
- PN-EN 60079-7:2008,
- PN-EN 61241-0:2007,
- PN-EN 61241-1:2005/AC:2007

zharmonizowanych z Dyrektywą Unii Europejskiej 94/9/WE oraz z norm:

- PN-EN 61140:2005/A1:2008
- PN-EN 60664-1:2006



4. Wymiary gabarytowe



Bydgoskie Zakłady Elektromechaniczne

BELMA S.A.

ul. Łochowska 69, 86-005 Białe Błota

Tel. (0-52) 36-36-201, fax. (0-52) 36-36-203

www.belma.com.pl, bze@belma.com.pl



5. Parametry techniczne

Podstawowe parametry znamionowe skrzynek typu PSZC:

Parametr	Jed.	Wyposażenie	
		PSZC-4	PSZC-6
Napięcie znamionowe	V	690	
Prąd znamionowy	A	25*	32*
Ilość zacisków	szt.	5	
Przyłączalność znam.	mm ²	1,5÷4*	2,5÷6*
Średnica zewnętrzna przewodu/kabla	mm	4÷18	
Stopień ochrony		IP 66	

*-obciążenie dopuszczalne dla max przekroju żyły, dla innych przekrojów dopuszczalny prąd należy dobierać wg obowiązujących norm np. PN-IEC 60364-5-523:2001

6. Sposób zamawiania

W składanym zamówieniu należy podać nazwę wyrobu i jego numer wykonania z tabeli wykonań, lub określić ilość i rodzaj dławnic lub zaślepek (max 4 sztuki po 1 szt. na każdą ze ścianek)

Przykład:

Skrzynka PSZC-4 wyk. 04

Skrzynka PSZC-6 wyposażona w 2x M20x1,5, 1x M25x1,5 oraz 1 x zaślepkę M20x1,5

Tabela standardowych wykonań

Wyk	Typ	In	Un	Ilość i wielkość zacisków	Ilość dławnic
03	PSZC-4	25A	690V	5 1,5-4mm ²	2xM20x1,5
04					3xM20x1,5
05					4xM20x1,5
06	PSZC-6	32A		5 2,5-6mm ²	2xM25x1,5
07					3xM25x1,5
08					4xM25x1,5