

7.6

SKRZYŃKA PRZECIWWYBUCHOWA ZACISKOWA SPZ

Ex e II TX Gb, Ex tb TX Db

Ex ia T6 Gb, Ex ia T50°C Db

OBAC 14 ATEX 0169X



1. Opis ogólny wyrobu

Przeciwwybuchowa skrzynka zaciskowa typu SPZ stanowi wyodrębniony element osprzętu sieci elektrycznej i przeznaczona jest do:

- przelotowego połączenia dwóch odcinków przewodów lub kabli,
- przelotowego połączenia i wykonania odgałęzień

w instalacjach elektrycznych o napięciu znamionowym do 690V (w zależności od zastosowanej złączki zaciskowej). Skrzynka wyposażona jest w zaciski przystosowane do przyłączania niezaprawionych końcówek żył przewodów/kabli.

2. Warunki stosowania

Przeciwwybuchowe skrzynki zaciskowe typu SPZ oznaczone znakiem



II 2G Ex e II TX Gb



II 2D Ex tb TX Db



II 2G Ex ia T6 Gb



II 2D Ex ia T80°C Db

mogą być stosowane:

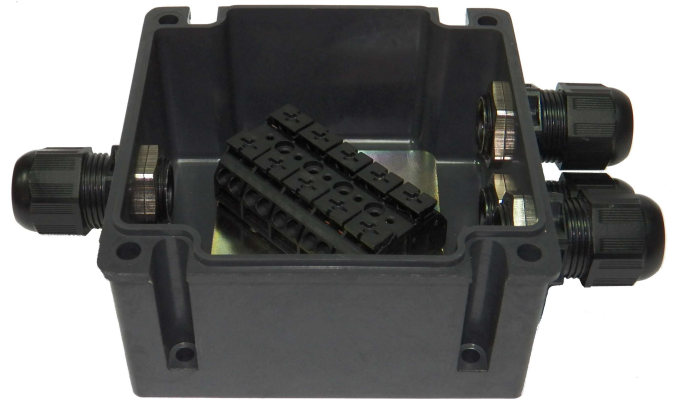
- w pomieszczeniach i przestrzeniach, w których jest prawdopodobne pojawienie się atmosfer wybuchowych, spowodowanych przez gazy, pary, mgły i ich mieszanki powietrzne w zakresie temperatur zgodne z w/w oznaczeniem,
- w pomieszczeniach i przestrzeniach, w których jest prawdopodobne pojawienie się atmosfer wybuchowych, spowodowanych przez pyły i pyłowe mieszanki powietrzne w zakresie temperatur zgodne z w/w oznaczeniem.

3. Zgodność z normami

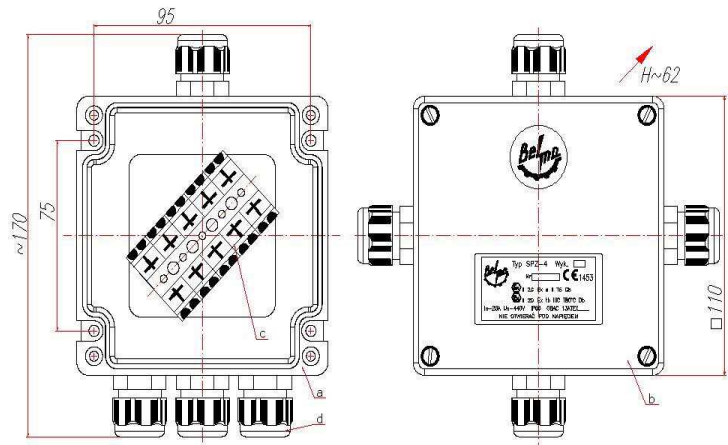
Przeciwwybuchowe skrzynki zaciskowe typu SPZ produkowane są zgodnie z zasadami dobrej praktyki inżynierskiej w dziedzinie bezpieczeństwa i aktualnym stanem wiedzy technicznej według wymagań norm:

- PN-EN 60079-0:2013,
- PN-EN 60079-7:2010,
- PN-EN 60079-11:2012,
- PN-EN 60079-31:2011

zharmonizowanych z Dyrektywą Unii Europejskiej 94/9/WE



4. Wymiary gabarytowe



Bydgoskie Zakłady Elektromechaniczne
BELMA S.A.

ul. Łochowska 69, 86-005 Białe Błota

tel. (0-52) 36-36-201, fax. (0-52) 36-36-203; www.belma.com.pl, bze@belma.com.pl

5. Parametry techniczne

Podstawowe parametry znamionowe skrzynek typu SPZ

Tabela 1

Wykonanie	0 - 2	3	4 - 5	6 - 7	8 - 9
Rodzaj osłony Ex	e, i	e	e, i	e, i	e
Napięcie znamionowe Un	550V	440V	550V	690V	550V
Prąd znamionowy In	22A	28A	30A	23A	23A 2 przewodowa 30A 4 przewodowa
Parametry iskrobezpieczne dla pary zacisków	Ui=90V Ii=4A	X	Ui=90V Ii=4A		X
Przyłączalność znam. żył	2,5 (4) mm ²	4mm ²	4mm ²	2,5mm ²	4mm ²
Klasa temperaturowa	T6 (T80°C)		T6 (T80°C) dla Ex ia T5 (T95°C) dla Ex e		T6 (T80°C)
Montaż listwy	Szyna TS35	Płytki	Szyna TS35	Płytki	
Średnica zew. przewodu/kabla	4÷18mm				
Stopień ochrony	IP66				
Temperatura otoczenia	-20°C ÷ +50°C		-20°C ÷ +45°C		-20°C ÷ +50°C

6. Sposób zamawiania

W składanym zamówieniu należy podać nr wykonania skrzynki SPZ zgodnie z poniższym schematem oraz układ i wielkość dławików. Standardowo skrzynki SPZ wyposażane są w dławiki M20x1,5.

SPZ wykonanie:

Seria i typ listwy Tabela 2 (0-9)

Rodzaj osłony przeciwwybuchowej 1 – Ex e lub 2 - Ex ia

Ilość i układ dławików Tabela 3 (0 1 - 3 6)

Tabela 2 Seria i typ listwy zaciskowej

Pierwsza cyfra wykonania	Opis	Ilość modułów w skrzynce	Poglądowe zdjęcie	Pierwsza cyfra wykonania	Opis	Ilość modułów w skrzynce	Poglądowe zdjęcie
0	2 przewodowa Ex e lub Ex i	10		5	3 przewodowa Ex e lub Ex i	10	
1	3 przewodowa Ex e lub Ex i			6	2 przewodowa 10 torowa Ex e lub Ex i		
2	4 przewodowa Ex e lub Ex i			7	4 przewodowa 5 torowa Ex e lub Ex i		
3	4 przewodowa 5 torowa CAGE CLAMP Ex e	1		8	2 przewodowa 10 torowa Ex e	1	
4	2 przewodowa Ex e lub Ex i	10		9	4 przewodowa 5 torowa Ex e		

7.6

SKRZYŃKA PRZECIWWYBUCHOWA ZACISKOWA SPZ

Ex e II TX GB, Ex tb TX Db

Ex ia T6 Gb, Ex ia T50°C Db

OBAC 14 ATEX 0169X



Tabela 3 Ilość i układ dławików

3 i 4 cyfra wyk.	Układ dławik	3 i 4 cyfra wyk.	Układ dławik	3 i 4 cyfra wyk.	Układ dławik	3 i 4 cyfra wyk.	Układ dławik	3 i 4 cyfra wyk.	Układ dławik	3 i 4 cyfra wyk.	Układ dławik
01		07		13		19		25		31	
02		08		14		20		26		32	
03		09		15		21		27		33	
04		10		16		22		28		34	
05		11		17		23		29		35	
06		12		18		24		30		36	

Przykład:

- Skrzynka SPZ wyposażona w listwę zaciskową 4 przewodową 550V, 22A, Ex e. Układ dławików 1 3 (4 dławiki M20x1,5).
Skrzynka SPZ wykonanie 21 13
- Skrzynka SPZ wyposażona w listwę zaciskową CAGE CLAMP 4 przewodową 5 torową 4 mm². Układ dławików 0 7 (3 dławiki M20x1,5).
Skrzynka SPZ wykonanie 31 07
- Skrzynka SPZ wyposażona w listwę zaciskową 4 przewodową 5 torową dla obwodów iskrobezpiecznych. Układ dławików 1 6 (6 dławików M20x1,5).
Skrzynka SPZ wykonanie 72 16



Bydgoskie Zakłady Elektromechaniczne

BELMA S.A.

ul. Łochowska 69, 86-005 Białe Błota

tel. (0-52) 36-36-201, fax. (0-52) 36-36-203; www.belma.com.pl, bze@belma.com.pl