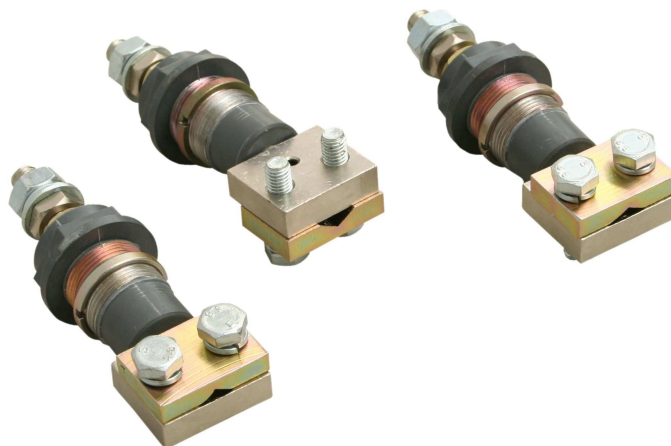


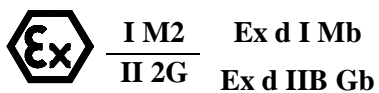
1. Opis ogólny wyrobu

Podzespoły Ex - izolatory przepustowe ognioszczelne typu IPO (nie są przewidziane do samodzielnego stosowania) stanowią izolacyjny element łączeniowy, służący do przeprowadzenia jednego przewodu przez wewnętrzną ściankę obudowy w elektrycznych urządzeniach przeciwwybuchowej grupy I i podgrupy II B o napięciu znamionowym 500V i/lub 1000 V o obciążalności znamionowej 16 ÷ 200 A



2. Warunki stosowania

Izolatory przepustowe ognioszczelne typu IPO oznaczone znakiem:



przystosowane są do bezpiecznego użytkowania w powierzchniowych i podziemnych zakładach górniczych wydobywających węgiel kamienny w polach metanowych ze stopniem „a”, „b” i „c” niebezpieczeństwa wybuchu metanu oraz klasy „A” lub „B” zagrożenia wybuchem pyłu węglowego oraz w miejscach zagrożonych występowaniem atmosfer wybuchowych innych niż metan, w strefach zagrożenia wybuchem 1 i/lub 2, zapewniając wysoki poziom zabezpieczenia przeciwwybuchowego

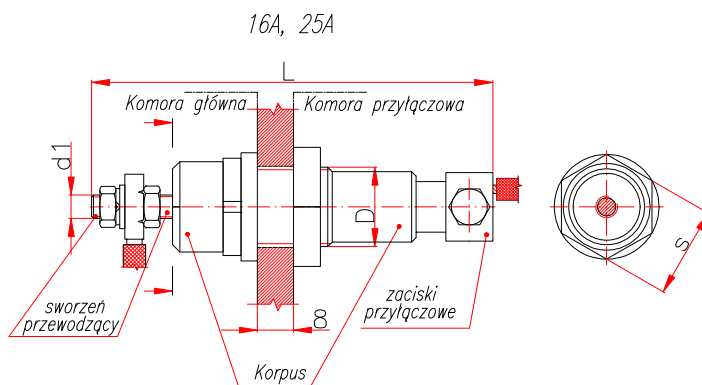
3. Zgodność z normami

Izolatory przepustowe ognioszczelne typu IPO produkowane są zgodnie z zasadami dobrej praktyki inżynierskiej w dziedzinie bezpieczeństwa i aktualnym stanem wiedzy technicznej według wymagań norm:

- PN-EN 60079-0:2013-03/A11:2014-03 (EN 60079-0:2012/A11:2013),
- PN-EN 60079-1:2010 (EN 60079-1:2007)

zharmonizowanych z Dyrektywą Parlamentu Europejskiego i Rady 2014/34/UE i obowiązującymi przepisami.

4. Wymiary gabarytowe



5. Parametry techniczne

Podstawowe parametry techniczne izolatorów przepustowych:

L.p.	Typ	Prąd znamionowy	Przekrój znamionowy żyły roboczej	Napięcie znamionowe
		A	mm ²	V
1	IPO-16	16	1÷2,5	500
				1000
2	IPO-25	25	2,5÷6	1000
3	IPO-200	200	35÷70	500
				1000

6. Zamiennosc stosowania

Izolatory przepustowe ognioszczelne typu IPO mogą być zamiennie stosowane w miejsce:

- izolatorów przepustowych ognioszczelnych typu IPO Ex dI/IIC KDB Nr 89.247X
- izolatorów przepustowych ognioszczelnych typu IPO EEx dI/IIB KDB 05ATEX149U **tylko w urządzeniach grupy I, podgrupy IIA i/lub IIB**

7. Sposób zamawiania

W zamówieniu należy podać: nazwę, typ, wartość prądu i napięcia znamionowego.

Przykład: *Izolator przepustowy typu IPO o prądzie znamionowym 16 A, na napięcie 500V*